

PARC NATUREL RÉGIONAL DE MILLEVACHES EN LIMOUSIN

Parc Naturel Régional de Millevaches en Limousin

Site Natura 2000 FR7401145
Z.S.C. « Landes et zones
humides autour du lac
de Vassivière »



Une autre vie s'invente ici

PARC NATUREL RÉGIONAL DE MILLEVACHES EN LIMOUSIN

Parc Natourau Regionau de Miuvachas en Lemosin

Plus d'infos sur le site internet :

<http://vassiviere.n2000.fr/>



Présentation succincte du site

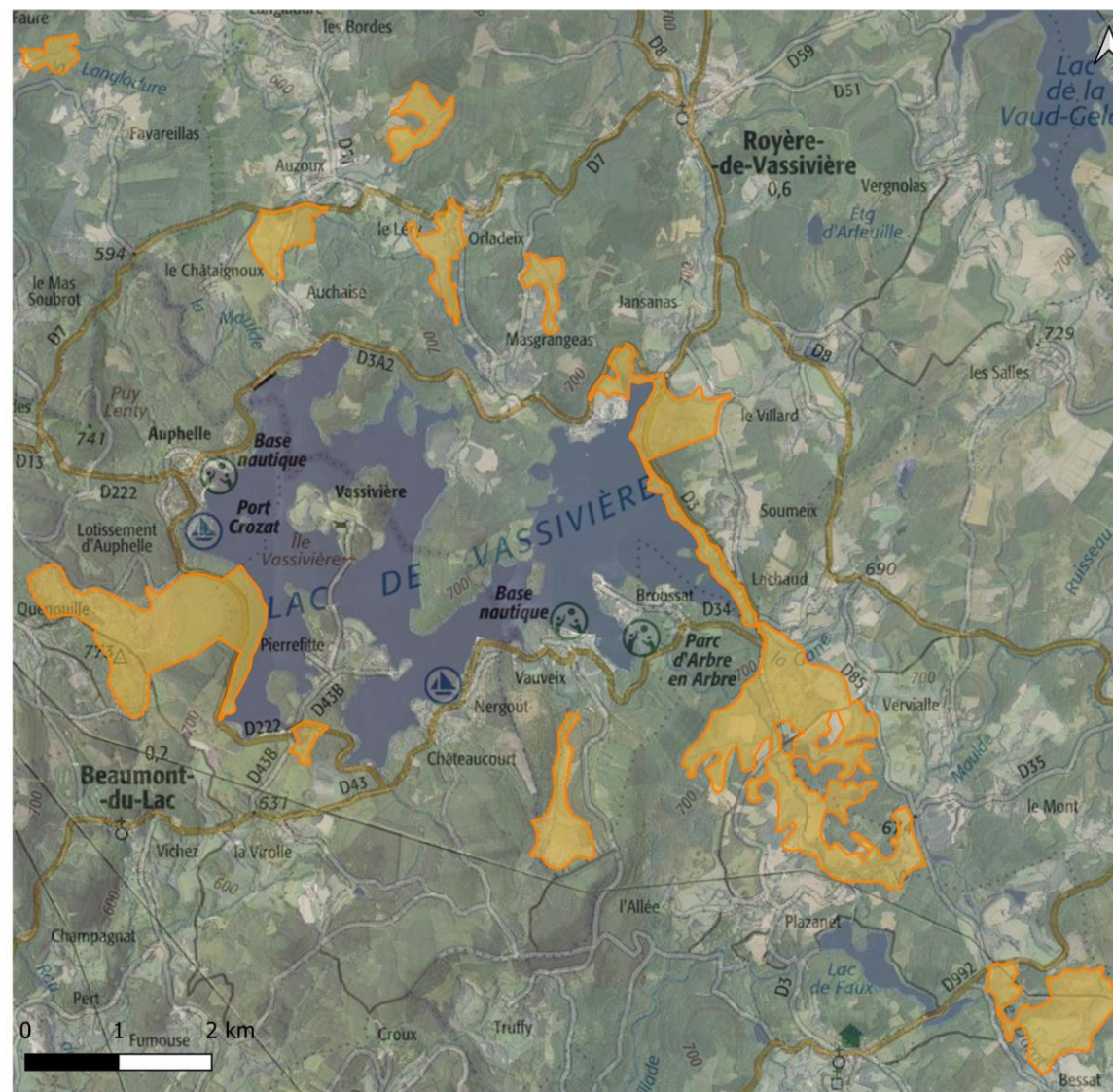
Site Natura 2000 FR7401145

Z.S.C. « Landes et zones humides
autour du lac de Vassivière »



Une autre vie s'invente ici

Chiffres clés



2008

Arrêté ministériel de désignation en ZSC

Approbation du DOCOB (arrêté préfectoral)

2012

~343 ha

**10 entités
14 Habitats d'intérêt communautaire :**

- Milieux tourbeux
- Landes sèches
- Formations herbeuses à Nard

Espèces de la Directive

7

798 ha

Surface du site

Beaumont-du-Lac, Faux-la-Montagne, Gentioux-Pigerolles, Peyrat-le-Château, Royère-de-Vassivière, St-Martin-Château

6 communes

Habitats



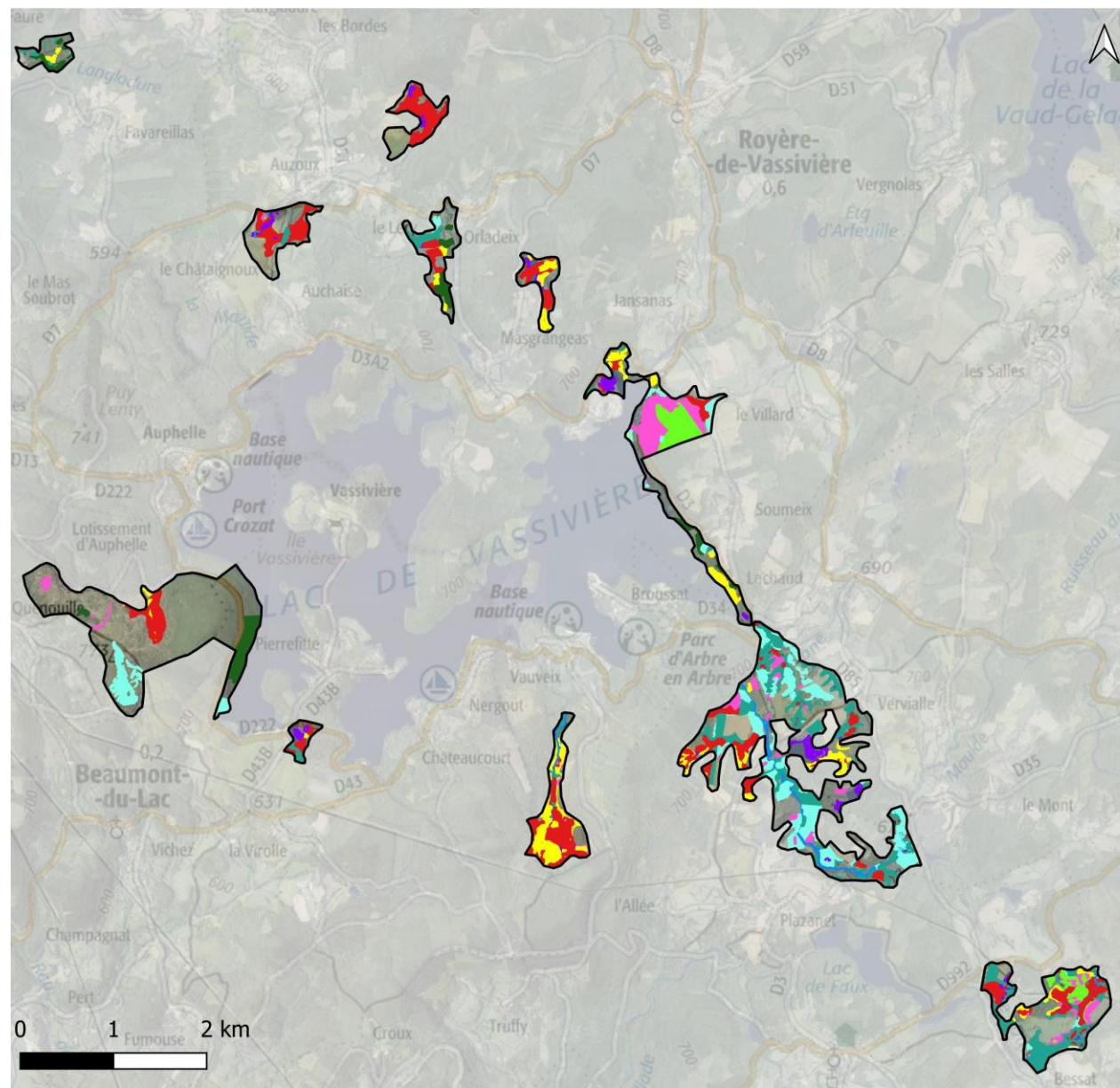
Cartographie des HIC 2021 (en cours de validation)

Habitats d'intérêt communautaire

- 3130 : Eaux oligotrophes très peu minéralisées
- 3260 : Rivières des étages planitaires à montagnard
- 4030 : Landes sèches européennes
- 5130 : Formation à Genévriers communs
- 6230 : Formations herbeuses à Nard
- 6410 : Prairies à Molinie
- 6510 : Prairies maigres de fauche de basse altitude
- 7110 : Tourbières hautes actives
- 7120 : Tourbières hautes dégradées
- 7140 : Tourbières de transition et tremblantes
- 7150 : Dépressions sur substrats tourbeux
- 9120 : Hêtraies à houx
- 91D0 : Tourbières boisées
- 91E0 : Forêts alluviales à Aulne et Frêne

Nombre d'HIC* : 14

Surface en HIC* : +/- 343 ha (43%)



Nombre d'EIC* dont la présence est avérée : 7

EIC* : Espèce d'intérêt communautaire.

Loutre d'Europe



Crédit photo : G. Martin, 2007.

Lucane cerf-volant



Crédit photo : Beitrag (CC BY-SA 2.0)

Barbastelle



Crédit photo : GMHL, 2010.

Damier de Succise



Crédit photo : A.Sorbes, 2010.

Autres espèces remarquables

Lycopode inondé
Lycopode en massue
Canneberge à petits fruits
Littorelle à une fleur
Droséra à feuilles rondes
et intermédiaire
Arnica des montagnes

Linaiquette engainée
Vipère péliade
Lézard vivipare
Sympétrum noir
Alouette lulu
Pie grièche grise
etc.

PARC NATUREL RÉGIONAL DE MILLEVACHES EN LIMOUSIN

Parc Naturau Regionau de Miuvachas en Lemosin



Bilan annuel d'animation Dernier COPIL : 22/10/2020

Site Natura 2000 FR7401145
Z.S.C. « Landes et zones humides
autour du lac de Vassivière »



Une autre vie s'invente ici

Contractualisations



► 2021 : Historique des contractualisations sur 2004-2014

- **13 contrats/avenants** sur 2004-2014 sur **8 secteurs**
- **4 propriétaires** ou gestionnaires ; **16 entreprises**
- Total des montants investis : **423 695,61 euros TTC**

Clôtures pour remise en pâturage : **16 km**

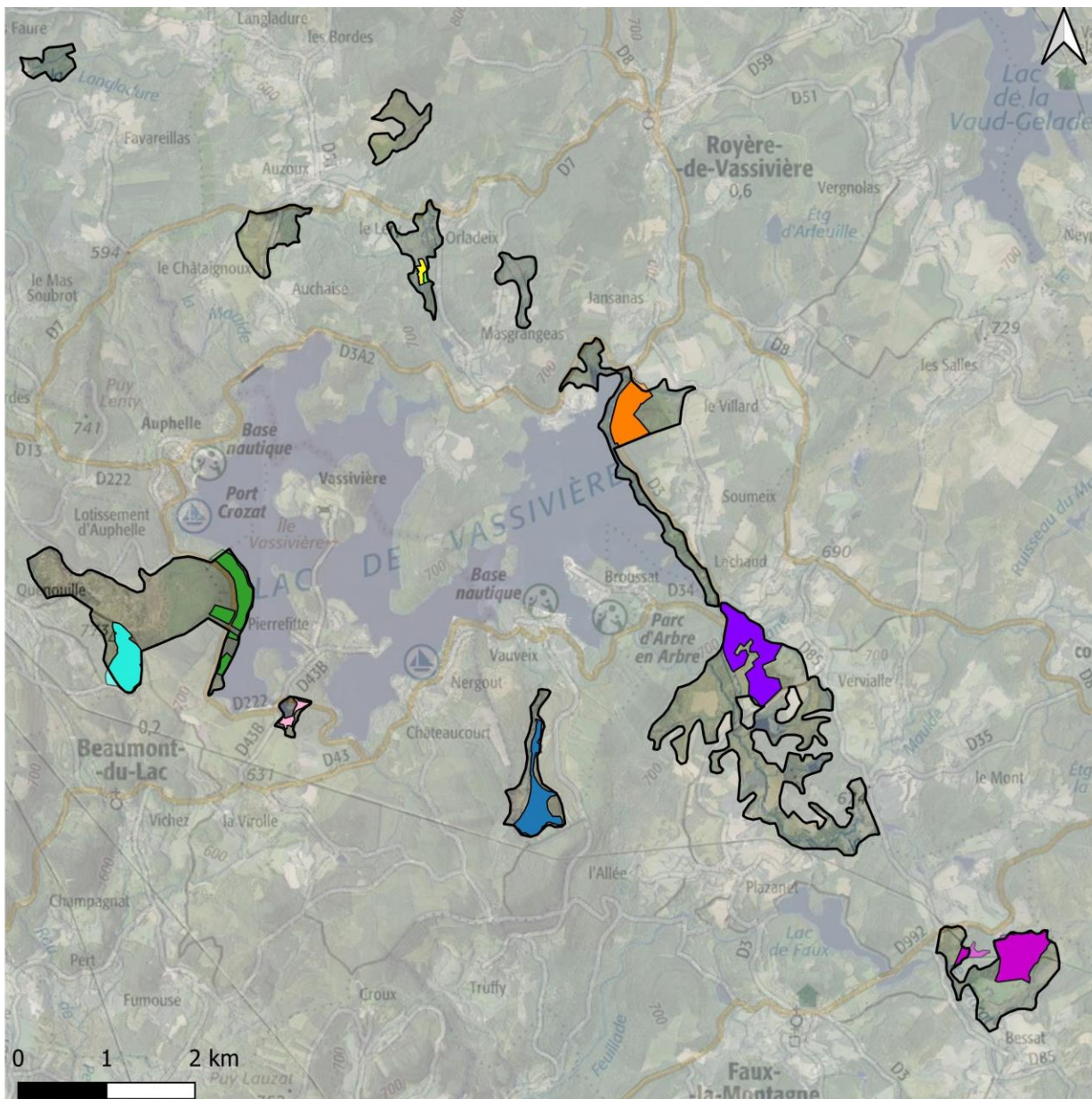
Bûcheronnage : **25 ha**

Broyage lourd (+ travail sol) : **23 ha**

Ponctuels : **4** gouilles + **4** bandes étrépage tourbière

Site	Signataire	Années	Montant réalisé	Type de contrat	Actions
Puy la Croix	SYMIVA	2004-2009	78 293,08	Contrat ni-ni	Création parc pâturage ovin ; Fauche fougère
		2005-2010	4 304,40	Contrat ni-ni	Broyage andains
		2011-2014	25 710,4	Contrat ni-ni	Broyage andain ; Bûcheronnage Pâturage ; Fauche fougère
Rivière de Gladière	GSF Royère de Vassivière	2005-2010	48 090,50	Contrat ni-ni	Creusement de 4 gouilles ; Etrepage sur 4 bandes Création 3 parcs de pâturage ; Bûcheronnage
Tourbière de la Route Elevée	SYMIVA	2005-2010	25 499,90	Contrat ni-ni	Création parc pâturage bovin ; Bûcheronnage
Bessat-Bellevue	CEN	2006-2011	41 757,30	Contrat ni-ni	Création de 4 parcs de pâturage ; Bûcheronnage
Puy la Besse	CEN	2006-2011	50 352,40	Contrat ni-ni	Broyage ; Cover-crop (landes) Création de 2 parcs de pâturage Bûcheronnage ; Fauche fougère
	CEN	2013-2014	14 908,86	Contrat ni-ni	Etrepage ; Bûcheronnage ; Entretien clôture Fauche fougère
Ruisseau de Masgrangeas	Privé	2008-2013	1 113,80	Contrat forestier	
		2008-2013	6 364,85	Contrat ni-ni	Bûcheronnage
		2009-2014	4 139,96	Contrat ni-ni	Bûcheronnage
Bois de Crozat	SIMYVA	2011-2041	25 511,72	Contrat forestier	
Ferme de Lachaud	CEN	2008-2013	97 648,44	Contrat ni-ni	Création parcs de pâturage ; Bûcheronnage Broyage ; Rotavor (landes)

Carte : Historique des contrats



Historique Contrats 2004-2014

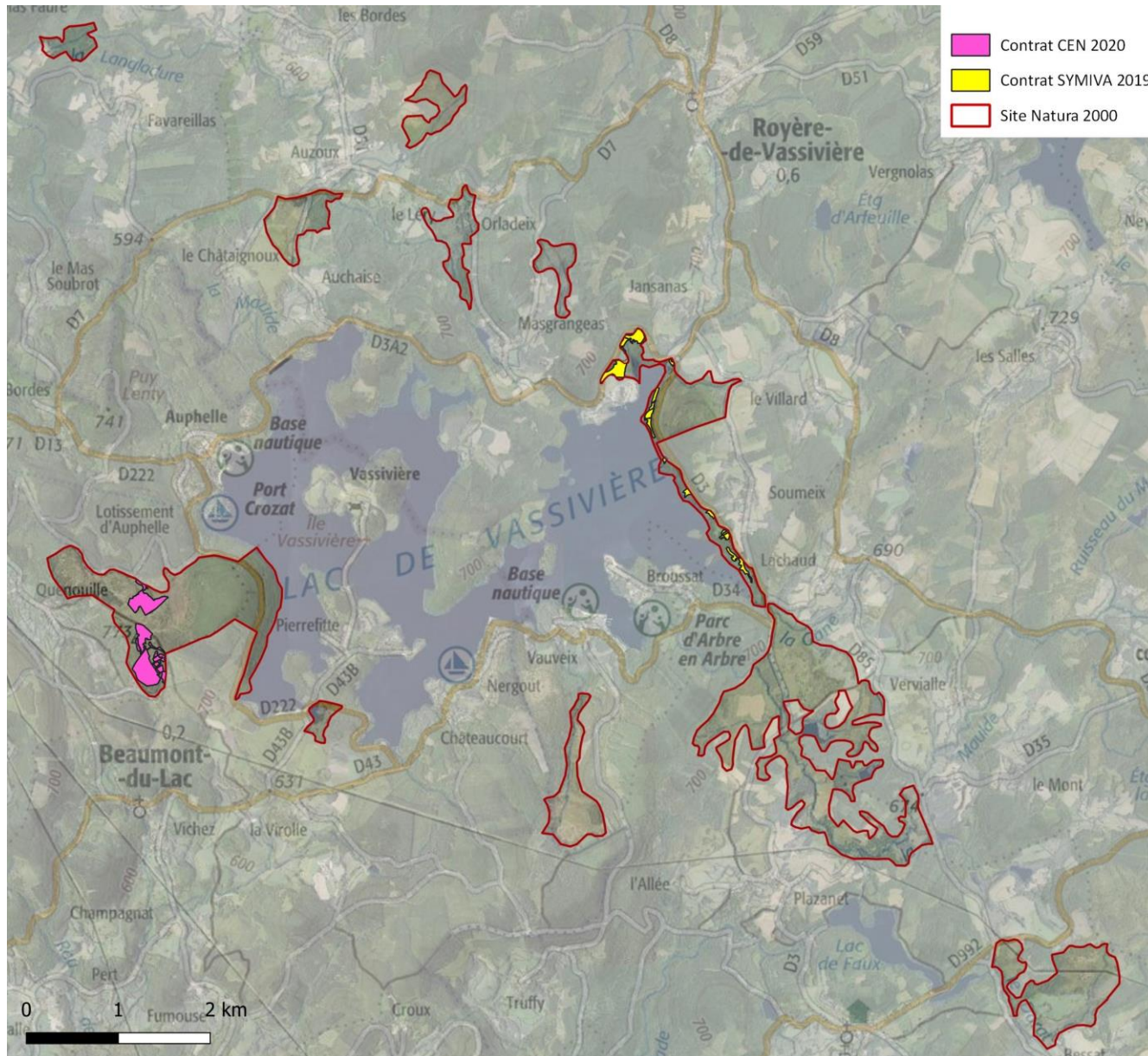
Contrats forestiers

- Contrat forestier (CDL) 2011-2041
- Contrat forestier (privé) 2012-2042

Contrats ni-ni

- 2 contrats (+ 1 avenant) - Puy la Croix (SIMYVA)
2004-2009
2005-2010
2011-2014
- 1 contrat - Ribièrre de gladière (GSF Royère)
2005-2010
- 1 contrat - Route élevée (SIMYVA)
2005-2010
- 1 contrat - Bessat-Bellevue (CEN)
2006-2011
- 2 contrats - Puy la Besse (CEN)
2006-2011
2013-2014
- 1 contrat (+1 avenant) (privé)
2008-2013
2009-2014
- 1 contrat- Ferme de Lachaud (CEN)
2008-2013

Carte : Contrats en cours



Nouveaux Contrats possibles depuis 2018

2 Contrats

Contractualisations en cours



► 2 contrats ni agricole- ni forestier en cours :

Année début contrat	Contractant	Type de contrat	Actions mobilisées	Chiffres clés du contrat	Montant total	Communes concernées	
2019	SYMIVA (aide 80%)	Ni-ni	SECTEUR Rives de Soumeix			Sur ZSC : 108 934,96 € Total : 153 965,36 €	Royère-de-Vassivière (87)
			N01Pi - Chantier lourd de restauration de milieux ouverts par débroussaillage	<ul style="list-style-type: none"> • 2,34 ha de bûcheronnage manuel de landes et tourbières → <i>Chantier insertion « Banque de Mob »</i> REALISE 100 % 			
			N05R - Chantier d'entretien des milieux ouverts par gyrobroyage ou débroussaillage léger	<ul style="list-style-type: none"> • 3,57 ha x 2 passages de débroussaillage d'entretien → <i>Chantier insertion « Banque de Mob »</i> REALISE 100 % 			
			N03Pi – Equipements pastoraux dans le cadre d'un projet de génie écologique	<ul style="list-style-type: none"> • 936 ml de clôture pour ovin → SATPA • Equipement (clôtures mobiles) DEBUT 2022 			
			SECTEUR Tourbière de Masgrangeas				
			N01Pi - Chantier lourd de restauration de milieux ouverts par débroussaillage	<ul style="list-style-type: none"> • 5,57 ha de bûcheronnage manuel en tourbière avec débardage par traction animale → <i>Pareyt</i> REALISE 44 % (suite automne 2022) 			
2020	CEN Nouvelle-Aquitaine	Ni-Ni	SECTEUR Puy-la-Besse			47 495,51 €	Peyrat-le-Château (87)
			N01Pi - Chantier lourd de restauration de milieux ouverts par débroussaillage	<ul style="list-style-type: none"> • 5 ha de réouverture par broyage → <i>Lecomte</i> REALISE 100% 			
			N03Pi - Équipements pastoraux dans le cadre d'un projet de génie écologique	<ul style="list-style-type: none"> • Suppression de 750 ml d'anciens barbelés → RIS • 1400 ml de clôture mixte ovin-bovin → SATPA • Equipement (clôtures mobiles) REALISE 100% 			
			N08P - Griffage de surface ou décapage léger pour le maintien de communautés pionnières en milieu sec	<ul style="list-style-type: none"> • 1,8 ha d'étrépage de lande → SATPA DEBUT 2022 			
			N05R - Chantier d'entretien des milieux ouverts par gyrobroyage ou débroussaillage léger	<ul style="list-style-type: none"> • Roulage de la fougère par traction animale → <i>Pareyt</i> - 12,5 ha sur anciens parcs (1 fois/an ; 2 ans) 50% - 5 ha sur nouveau parc (2 fois/an ; 2 ans) 50% 			

Carte : Contrat SYMIVA (2019) Soumeix ; Masgrangeas

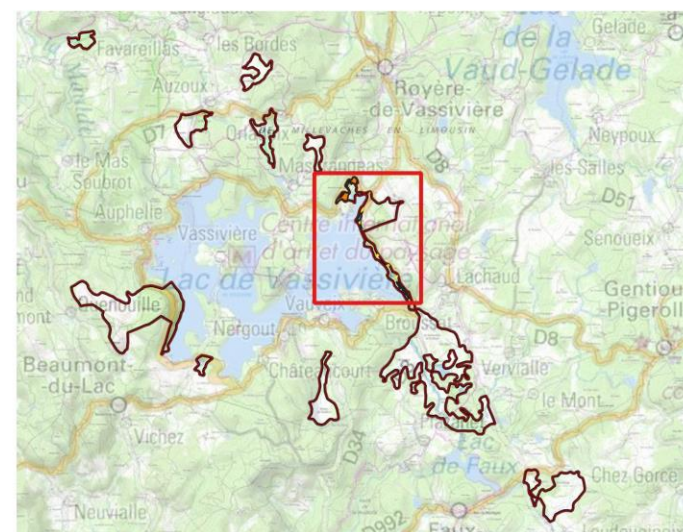


CONTRAT SIMYVA 2019 Partie ZSC

Rives Soumeix

Tourbière Masgrangeas

- Bûcheronnage manuel + débardage à cheval (5,57 ha)
- Bûcheronnage manuel Chantier insertion (2,34 ha)
- Débroussaillage d'entretien x 2 passages (3,57 ha)
- Site Natura 2000 (ZSC)



Contrat SYMIVA (2019) Soumeix ; Masgrangeas



Bûcheronnage manuel et débardage à cheval (Tourbière de Masgrangeas)



Bûcheronnage manuel et débroussaillage (Rives de Soumeix)

Avant et pendant travaux



Zones réouvertes



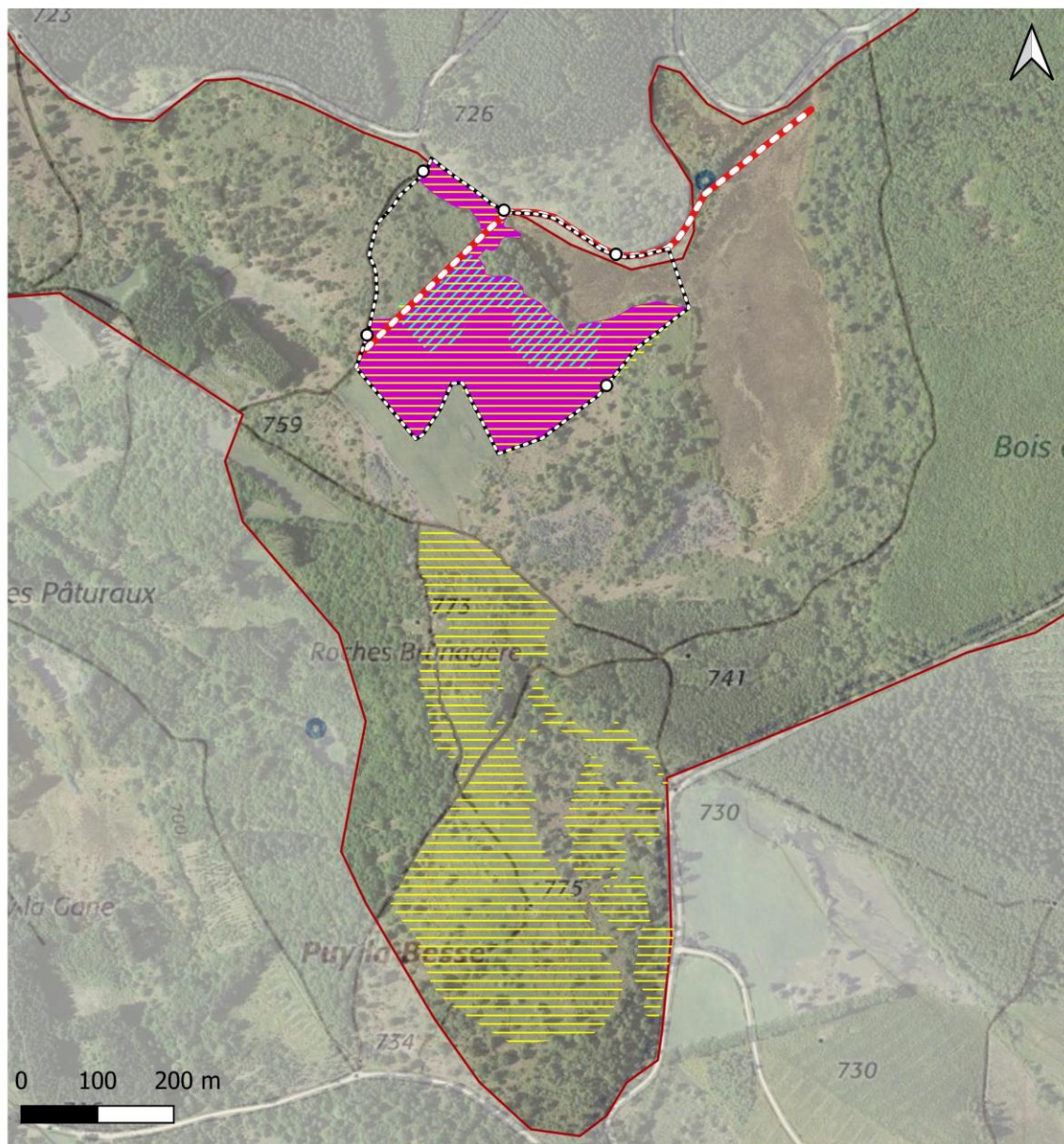
Secteur nord : Avant



Secteur nord : Après réouverture

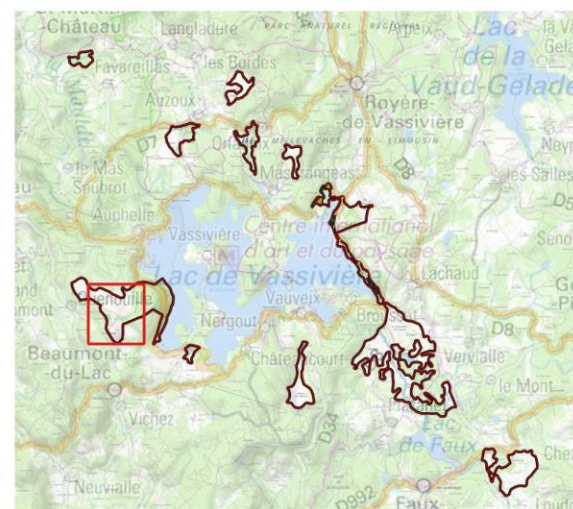


Carte : Contrat CEN (2020) Puy-la-Besse



Contrat CEN 2020 PUY LA BESSE

- Création clôture mixte ovin/bovin (1400 ml)
- Portes
- Suppression anciens barbelés (750 ml)
- ▨ Roulage fougère aigle (17,5 ha)
- Broyage lourd de restauration (5 ha)
- ▨ Etrepage (1,8 ha)
- Site Natura 2000



Contrat Puy-la-Besse (2020)



Broyage lourd de restauration



Avant



Après

Création parc de pâturage



Roulage brise-fougère (traction animale)



- Travaux à venir 2022 : Etrepage, entretien fougère
- Proposition avenant 2023-2025 : Nouveau parc, entretien fougère et anciennes clôtures

Contractualisations



► 2021 : Travail pour de nouvelles contractualisations

▪ Démarchage de propriétaires pour proposer des contrats Natura 2000.

6 sites à enjeux identifiés dans le cahier des charges, envoi de courriers aux propriétaires, contact téléphonique, rencontre sur le terrain si volontaire.

→ Courriers à **17 propriétaires sur 6 secteurs**, dont :

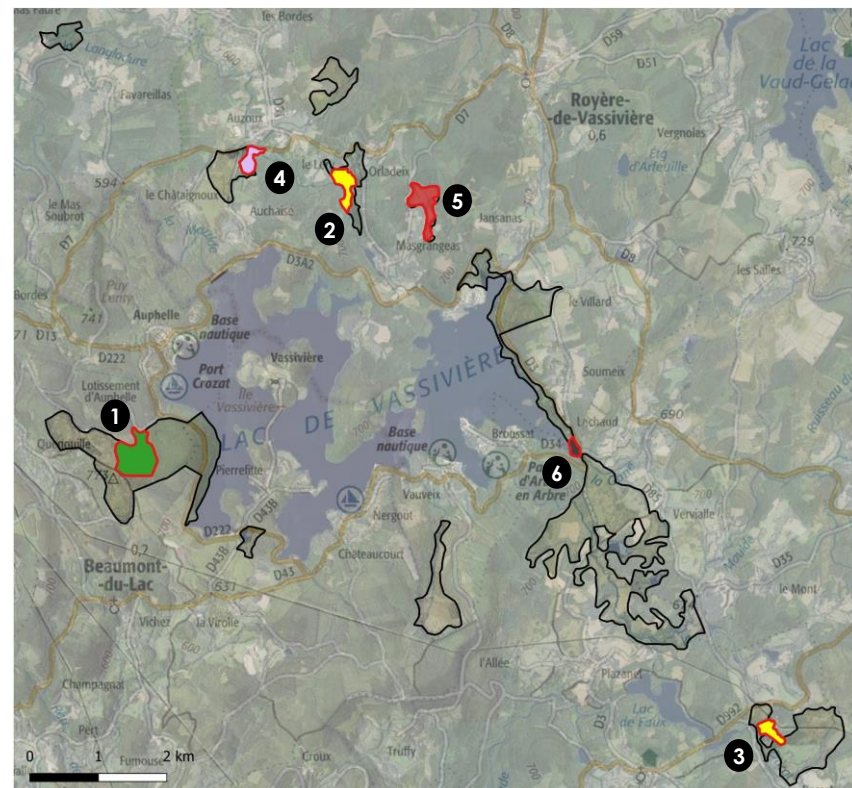
- 3 réponses intéressés (bail/convention, charte) → 1 visite de terrain, 2 rencontres à venir
- 2 demandes d'infos ; 1 réponse négative ; 11 sans réponse ... **(35% réponses)**

▪ Proposition opportunistes de contrats Natura 2000 ou charte lors de rencontre d'autres propriétaires

6 secteurs identifiés pour l'animation 2021 par le cahier de charges

N°	Secteurs	Remarques	Suite
1	Tourbière Puy-la-Besse	Maîtrise CEN	Avenant prévu
2	Tourbière du Ruisseau de Masgrangeas	2 propriétaires OK (bail/conv.) 1 ancien contrat privé 1 demande d'info	RDV début 2022
3	Bessat-Bellevue	Ancien projet contrat	RDV début 2022
4	Tourbière Auzoux (partie déprise)	Potentiel de restauration 1 seul propriétaire	Pas de retour = relancer
5	Tourbière des Combettes	1 retour négatif 1 retour négatif à confirmer	Difficile
6	Zone Conservatoire littoral	Zone petite et très refermée Domaine concédé > 50%	Non prioritaire

→ Tourbière de la Ganette ? SCI Toumieux ?



Mesures Agro-Environnementales et climatiques (MAEc)



► 2020 : Année de transition n°1 avant nouvelle PAC

- Prolongation d'1 an, sous conditions, de certaines MAEc signées en 2015 et arrivant à échéance en 2020.

► 2021 : Année de transition n°2 avant nouvelle PAC

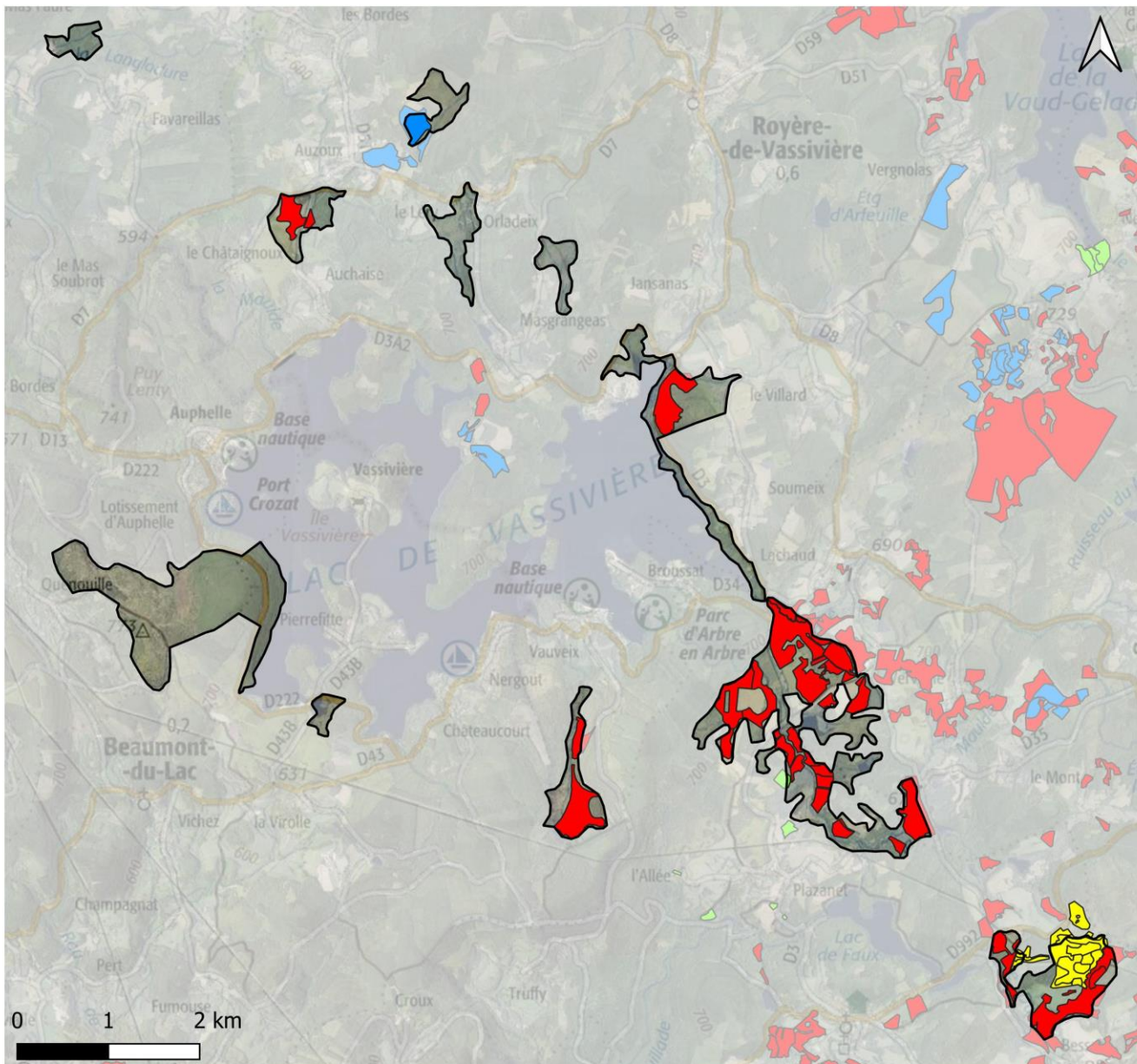
- Renouvellement possible d'1 an pour les engagements de 2015 et/ ou 2016 (sauf LI_NATU_HE01)
 - ↳ *Cartes à refaire ; Diagnostics et plans de travaux ou de gestion pastorale à réactualiser*
- Quelques changements de mesures

Code	Intitulé de la mesure	Surface engagée 2015 (ha)	Surface engagée 2016 (ha)	Surface engagée 2017 (ha)	Surface engagée 2021
LI_NATU_HE01	Restauration de milieux patrimoniaux envahis par les ligneux sans amendement avec ajustement de la pression de pâturage	0,4			Mesure supprimée
LI_NATU_HE02	Entretien de milieux patrimoniaux et des prairies sans amendement avec ajustement de la pression de pâturage	104,4			121,9 + 15,6
LI_NATU_HE03	Maintien mécanique de l'ouverture de milieux patrimoniaux et de prairies sans amendement avec ajustement de la pression de pâturage	40,2		-8,1	15,4
LI_NATU_HE10	Entretien de milieux patrimoniaux sans fertilisation via un plan de gestion pastorale	54,3		-10,7	43,6
LI_NATU_HE13	Maintien de la richesse floristique des prairies permanentes		6,1	0,5	6,6
LI_NATU_HE24	Plan de gestion pastoral				10,5
LI_NATU_F011	Entretien des rigoles (Plan gestion 5 ans)	795 ml			231 ml
TOTAL		199,3	6,1	0,5 / - 18,8	213,6

Total 2021 à l'intérieur du périmètre :

- 100% renouvellement 2015 + **1 nouvel engagement 2021**
- **8 exploitants** engagés
- **213,6 ha** engagés, soit **68 % de la SAU disponible**

MAEc – Carte bilan



BILAN MAEC 2015-2021

Engagements MAEC

- 2015 + renouvellement
- 2016 + renouvellement
- 2017
- 2021

► 2021 :

- **Suivi écologique global de l'évolution des habitats**
Puy-la-Besse, Ferme de Lachaud, Lande du Puy-la-Croix, Tourbière d'Auzoux, Bessat-Bellevue
- **Mise à jour cartographie des habitats à Bessat-Bellevue** ; participation à l'inventaire lichens
- **Suivi des stations d'espèces patrimoniales** (flore)
- **Suivi protocolaire fougère** : état initial avant contrat à Puy-la-Besse
- Participation à la journée « **Pâturage en tourbière** » avec le Pôle relais Tourbière



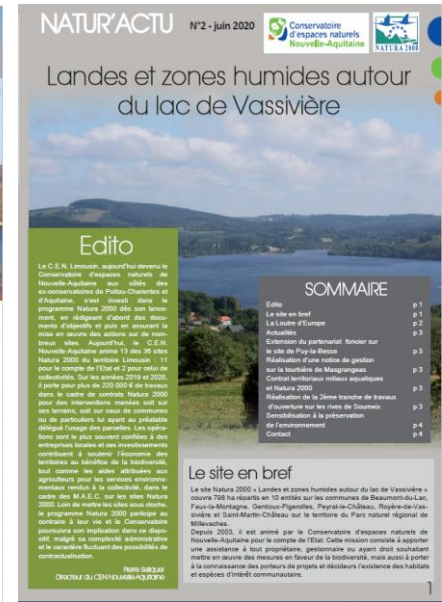
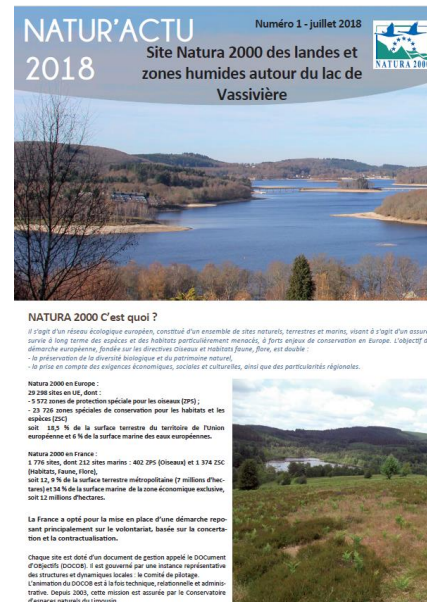
Communication et sensibilisation



► Support d'information :

- **Lettre d'information n°3 : PREVUE POUR DEBUT 2022 (en cours)**
- Thèmes : Travaux, contrats et actualités

Le site internet : <http://vassiviere.n2000.fr/>



► Médias : 9 articles/émissions

Type média	Média	Sujet	Date
Radio	Radio Vassivière	Emission sur la gestion des terrains autour du Lac	Octobre 2020
Radio, Télé, Presse	France 3 ; France bleu Creuse ; Radio Vassivière ; Le Populaire; La Montagne	Contrat Natura 2000 et réalisation de travaux Rives de Soumeix	Mars 2021
Presse	Le Populaire	Contrat Natura 2000 et réalisation de travaux Tourbière de Masgrangeas	(en cours)
Radio, Presse	Radio Vassivière, La Montagne	Sortie transhumance du 21/07 : environnement et pastoralisme	Août 2021

Communication et sensibilisation



► Sorties 2021 (animation)

Date	Animations	Public	Nombre participants
05/2021	Animations pour 2 classes à Puy-la-Besse • Les insectes du Bois de Crozat (CP/CE1) • Chasse au trésor (CM1/CM2)	Ecole de Royère de Vassivière	45 élèves 4 adultes
06/2021	• Chasse au trésor au Puy-la-Croix (CM1/CM2)	Ecole de Peyrat le Château	22 élèves 5 adultes
08/2021	• Randonnée « De Rives en Puys » de la lande du Puy-la-Croix à Lachaud (repas producteurs)	Grand public	30 personnes (max)



► Sorties avec sensibilisation à N2000 (autres financements)

Date	Animations	Public	Nombre participants
07/2021	• Rando-Apéro pastoral	Grand public	149 au total 50 max / anim 123 refusés
07/2021	• Rando-apéro pastoral		
08/2021	• Rando-apéro pastoral		



3 sorties (+ 3 financement SYMIVA)

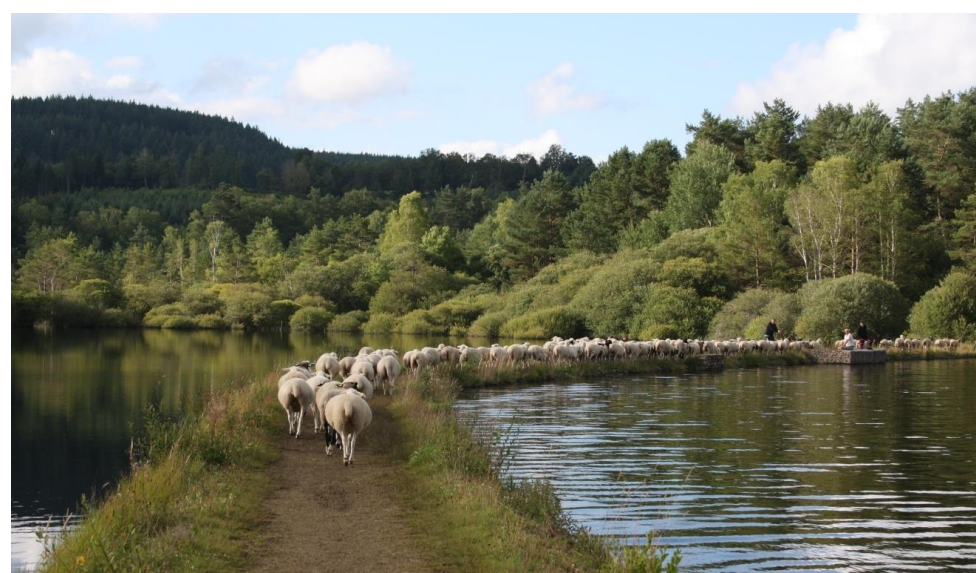
264 sensibilisés : **67** scolaires, **197** grand public

→ Fort potentiel pour parler des enjeux environnementaux

→ Fort attrait ballades pastorales



Communication et sensibilisation



Articulation avec les autres politiques publiques

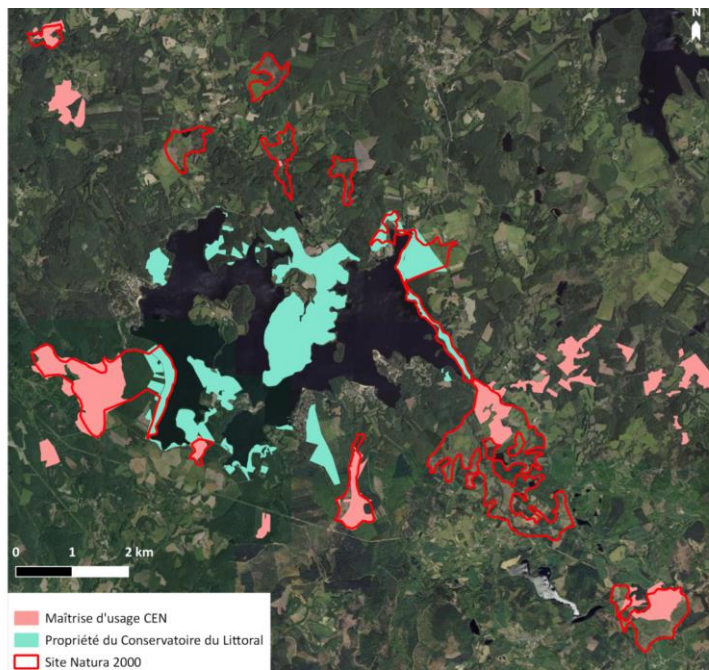


► Conservatoire du littoral (propriétaire 25% du site):

- Etude paysagère (2020-2021)
- **Nouvel aménagement forestier** des terrains du CDL par l'ONF (2022)
- **Comité gestion** (décembre 2020)

Autres acteurs

- **Projet sentiers nautiques** par le CKE : avis et appui pour les contenus
- Réunion de concertation **EDF** (5 octobre 2021)



Articulation avec les autres politiques publiques



Coordination avec les travaux financés par le Contrat milieux aquatiques Vienne Amont (CTVA):

Participe aux objectifs du Docob de restauration des HIC (hors contractualisation)

- Restauration des clôtures de la tourbière de Ribière de Gladière + Création parc pâturage
- Installation clôture de refends Bessat-Bellevue + Creusement de 3 mares
- Plan de gestion du site de Bessat-Bellevue

Autres travaux

- Restauration des clôtures sur la lande du Puy-la-Croix (SIMYVA)



Clôtures Ribières de Gladière (CTVA)



Clôtures Puy la Croix (SYMIVA)

► 2021 : 3 dossiers sportifs

- Compétition Swim Run
- Projet de vols Parapente
- Régates (Club de voile)

Mise à jour administratives / Autre

► Actualisation régulière des FSD

- en mai et novembre de chaque année => **Mise à jour habitats à intégrer**

► Formation à l'utilisation de SIN2 (novembre 2021)

- **N.B. : Toutes les informations évoquées dans ce COPIL se trouvent de façon plus détaillées dans les rapports d'activité du site Natura 2000 en question et peuvent être consultées sur demande**

PARC NATUREL RÉGIONAL DE MILLEVACHES EN LIMOUSIN

Parc Naturau Regionau de Miuvachas en Lemosin



Perspectives pour les animations à venir

Site Natura 2000 FR7401145
Z.S.C. « Landes et zones humides
autour du lac de Vassivière »



Conservatoire
d'espaces naturels
Nouvelle-Aquitaine



Une autre vie s'invente ici

Perspectives pour les animations futures



► Contractualisation

- **Réaliser les contrats ni-ni en cours** et suivre l'évolution des milieux après travaux
- Dépôt février 2022 : **Avenant Puy-la-Besse** ; *Potentiel contrat GF Thézillat (en discussion) ?*
- **Poursuivre contact propriétaires** et potentiels contrats/chartes : *SCI Toumieux ; Tourbière Ruisseau Masgrangeas ...*
- Contact Tourbière Ganette
- **MAEC 2022** et préparation future PAC 2023

► Appui aux porteurs de projets et évaluations incidences

- Poursuivre l'articulation avec les actions du CDL/SYMIVA et du Contrat milieux aquatiques Vienne Amont

► Communication / sensibilisation

- Poursuivre les **actions pédagogiques** (site touristique), publication **lettres infos**, fiche du site (après MAJ carto ?) ...

► Suivis scientifiques et connaissances

- Mettre en place des **suivis protocolaires des landes après restauration/travaux**
- **Réaliser des inventaires** pour réactualiser les données sur les HIC et espèces patrimoniales ou indicatrices (*Chiroptères ; Odonates ; Orthoptères ...*)

► Mise à jour administrative

- **Valider la nouvelle Cartographie des habitats** réalisée en 2020 (en cours avec CBNMC) et intégrer les données au FSD + plateformes régionales (OBV)
- Bilan et Actualisation DOCOB (harmonisation régionale)?

PARC NATUREL RÉGIONAL DE MILLEVACHES EN LIMOUSIN

Parc Naturau Regionau de Miuvachas en Lemosin



Questions diverses - Discussion

Site Natura 2000 FR7401145
Z.S.C. « Landes et zones humides
autour du lac de Vassivière »



Une autre vie s'invente ici

PARC NATUREL RÉGIONAL DE MILLEVACHES EN LIMOUSIN

Parc Naturau Regionau de Miuvachas en Lemosin

*En vous remerciant
vivement de votre
attention !*



Une autre vie s'invente ici